



Ege Hirv

Teie: 21.10.2025 e-kiri

Meie: 23.10.2025 nr 13-4/25-328

Vastuskiri teabenõudele

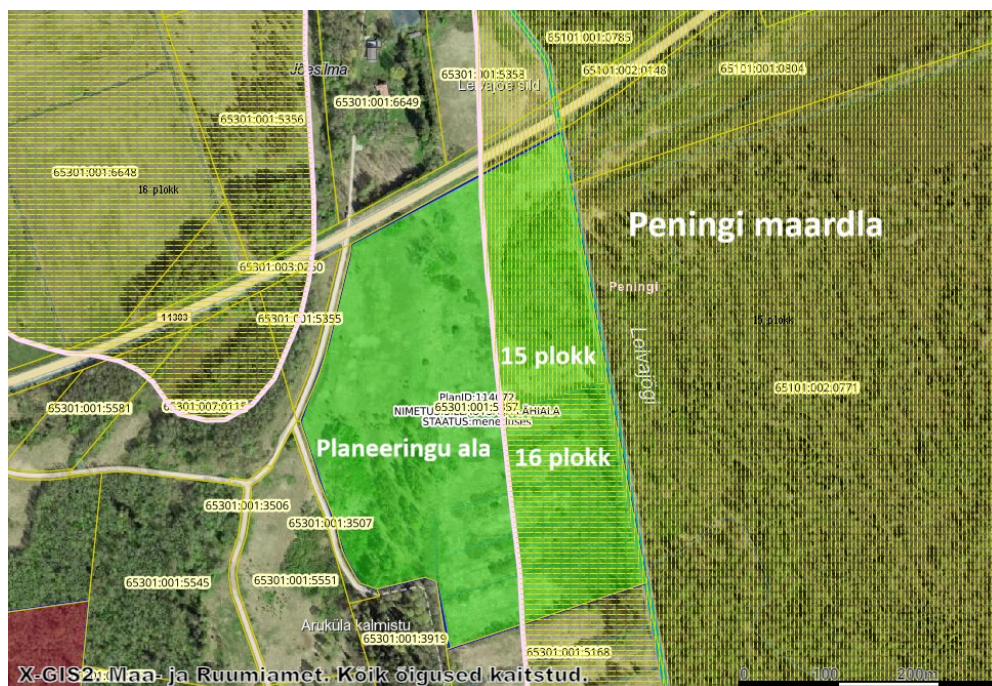
Austatud Ege Hirv

Esitasite 21.10.2025 e-kirjaga Eesti Geoloogiateenistusele (EGT) teabenõude, millega edastasite täiendavad küsimused 1-5 Pajupea küla Sillaotsa kinnistu ja lähiala detailplaneeringu kohta. Punkt 5 AK märgise teemal sai lahendatud e-kirja teel (kiri registreeritud 23.10.2025 numbriga 13-4/25-327) ning kokkulepitud muudatused on sisse viidud.

Alljärgnevalt on esitaud EGT vastused küsimustele 1- 4.

1) Kattuvuse kinnitus – DP1171 (Sillaotsa). DP1171 materjalides ja arenduslepingu lisades on viide kitsendusele „Maardla (Peningi)“. Palun täpsustada, millised katastriüksused ja kui suures ulatuses (m²/ha) DP1171 ala lõikub maardla üldpiiri/plokkidega.
– Palun lisada sama moodi kaardiväljavõte ja (võimalusel) vektorgeomeetria.

Vastus: Detailplaneering DP1171 paikneb tervenisti ühe katastriüksuse piirides (Sillaotsa - 65301:001:5357). Maardla kattuvus katastriüksusega on 5,02 ha.



2) Kooskõlastuse vajadus ja menetlus

Palun selgitada, kas elamute/tehnovõrkude kavandamine maardla üldpiiril/plokkidel eeldab EGT kirjalikku kooskõlastust (Maapõueseaduse § 15).

– Kui jah, siis milline on menetlus ja tähtaeg (kas piisab „mittemõju kinnitamisest“ või on vaja ÜP muutmist/tingimusi).

– Palun kinnitada, kas KOV võib DP kehtestada ilma EGT kooskõlastuseta, kui maardlaga esineb kattuvus.

Vastus: Maardla alal ehitamine või planeeringu kehtestamine eeldab maapõueseaduses sätestatud juhtudel EGT käest kooskõlastuse küsimist. Menetlused käivad üldisel kas kohaliku omavalitsuse kirjavahetuse või ehitusregistri kaudu. Kuivõrd EGT annab menetlustele vaid sisendi/kooskõlastuse ning ei ole ise peamine menetleja, tasub selleteemaliste küsimusega pöörduda kohaliku omavalitsuse poole.

3) Varasemad seisukohad

Te viitasite varasematele Maa-ameti kirjadele (nt 26.10.2022 nr 6-3/22/17685-25 ja 14.04.2023 nr 6-3/22/17685-46). Palun edastada neist koopiad või anda avalik link.

Vastus: Maa-ameti varasemad kirjad olid lisatud eelmisele vastuskirjale (Sillaotsa kinnistu ja lähiala detailplaneering.asice ja Sillaotsa kinnistu ja lähiala detailplaneering (1).asice) ning saavad lisatud ka käesolevale kirjale.

4) Ametlikud ruumiandmed (WFS/WMS) – täpsed viited

Palun esitada täpsed teenuse-URL-id ja kihinimed, millega on võimalik kätte saada:

– maardla üldpiir (nt maavarad:maardla_piir),

– plokkide piirid (nt maavarad:ploki_piir),

– (vajadusel) turba varu detailkiht.

Palume lisada ka kihi põhiatribuudid (väljade nimed), mille alusel filtreerida „Peningi“ ja plokid 15/16 (nt MAARDLA_NIMI, PLOKK vms).

Maardla üldpiiri kaardikihti ja maardla plokkide kaardikihti on võimalik ala laadida EGT kodulehelt¹. Samal lehel on olemas link kaardikihtidele ja juhend ühenduse loomiseks vastavalt programmile.

Täpne URL WFS teenusele on:

<https://maps.egt.ee/geoserver/maavarad/ows?service=WFS&version=2.0.0&request=GetCapabilities>

Väljatoodud kihinimed on:

- Maardla piir
- Ploki piir

Kihi põhiatribuudid, mille abil otsida välja „Peningi“ ja plokid 15 ja 16 on:

- maardla_nimetus
- ploki_nimi

¹<https://www.egt.ee/maapouealane-teave/geoloogilised-andmed/maavarade-register#teenused>
Maavarade register | Eesti Geoloogiateenistus ; Maardlate WFS (UUS!) teenuse aadress

TEENUSED

Maardlate WMS teenuse (andmed seisuga 10.12.2024) aadress:
<https://teenus.maaamet.ee/ows/maardlad?service=WMS&version=1.3.0&request=GetCapabilities>

Maardlate WFS (UUS!) teenuse aadress:
<https://maps.egt.ee/geoserver/maavarad/ows?service=WFS&version=2.0.0&request=GetCapabilities>

Maardlate WFS teenuse kasutamine ArcGIS Pros | 101.69 KB | pdf

Maardlate WFS teenuse kasutamine QGISis | 86.43 KB | pdf

Maardlate WFS teenuse kasutamine MapInfo-s | 153.82 KB | pdf

- Maardla piir
- Maavara leiukoht
- Maavara leviala
- Maavara perspektiivala
- Mäeeraldis (aktiivne)
- Mäeeraldis (taotletav)
- Mäeeraldis teenindusmaa (a)
- Mäeeraldis teenindusmaa (t)
- Ploki piir
- Uuringuala (aktiivne)
- Uuringuala (taotletav)

Lugupidamisega

(allkirjastatud digitaalselt)

Martin Nurme

Maavarade registri osakonna juhataja

Mihkel Annusver

Maavarade registri osakonna spetsialist

5331 7112 Mihkel.Annusver@egt.ee